

# Informasjonsmøte Vindkraft i Elverum

*Presentasjon av planinitiativ for Høgknøsen vindkraftverk*

---

**20. mai 2026 kl. 18.00–20.00**

Festsalen, Elverum rådhus

# Om oss

*Eidsiva og Hafslund — offentlig eide kraftselskaper*

## Offentlig eid

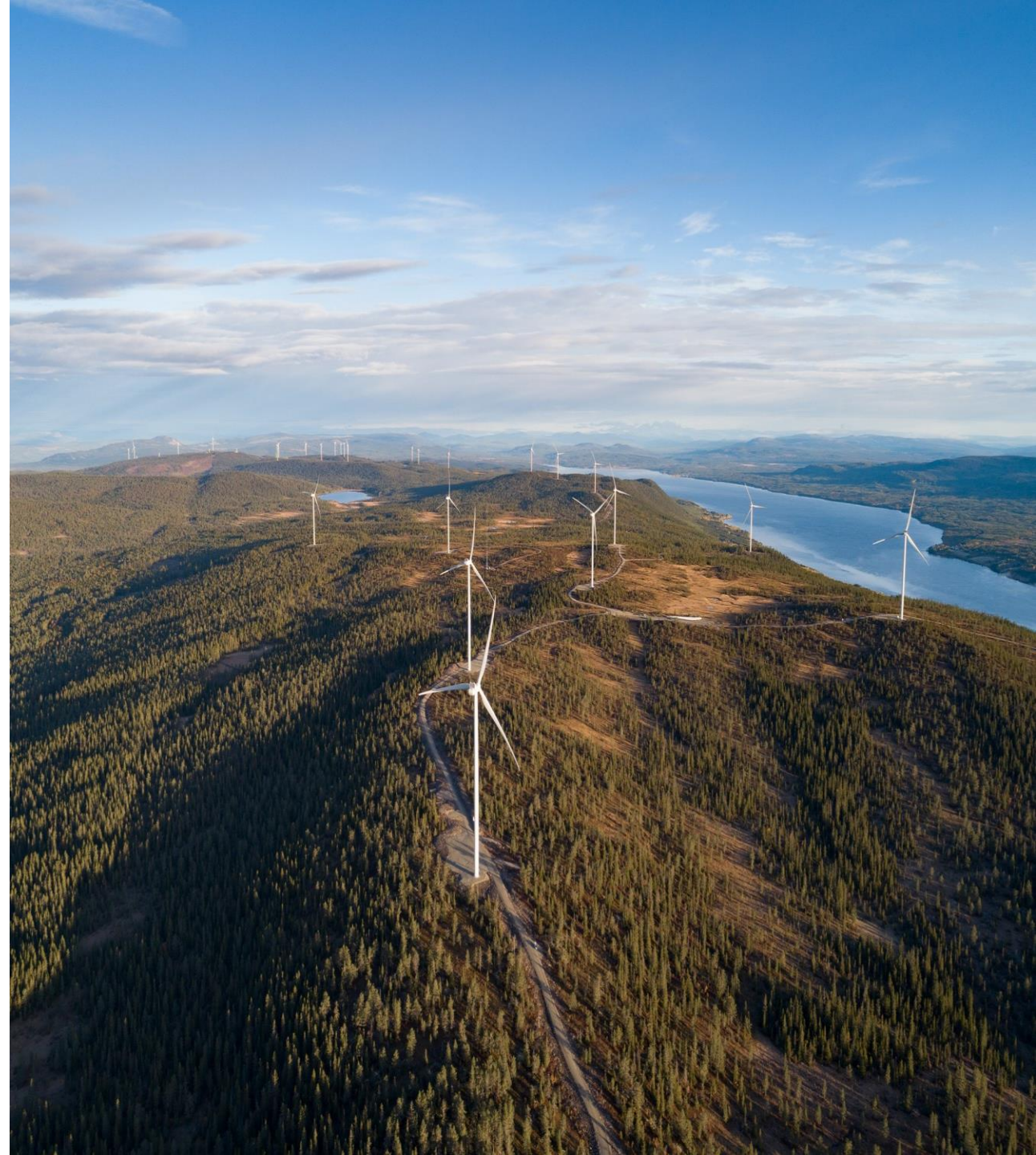
Eid av kommuner og fylkeskommuner i Innlandet og Oslo kommune — overskudd går tilbake til lokalsamfunnet.

## Lang erfaring

Bygging og drift av vann- og nettanlegg gjennom mange tiår. Kompetanse på kraftmarked, regulering og drift.

## Tre vindkraftverk i drift

Raskiftet (Trysil/Åmot), Kjølberget (Våler) og Tonstad (Sirdal/Flekkefjord).



# Eidsiva og Hafslund – en langsiktig samarbeidspartner

Offentlig eide selskaper med lokal forankring og langsiktig perspektiv



## Offentlig eid

Eid av kommuner og fylkeskommuner i Innlandet og Oslo kommune — ikke private investorer.



## Utbytte til lokalsamfunnet

Overskudd går tilbake til eierne — finansierer skoler, helse og infrastruktur.



## Lokale arbeidsplasser

Bygging og drift skaper varig sysselsetting. Vi prioriterer lokale leverandører når vi kan.



## Inntekter til Elverum

Eiendomsskatt og produksjonsavgift går direkte til vertskommunen gjennom hele driftsperioden.



## Erfaring og kompetanse

Tre vindkraftverk allerede i drift. Mange tiår med utbygging og drift av kraftanlegg.



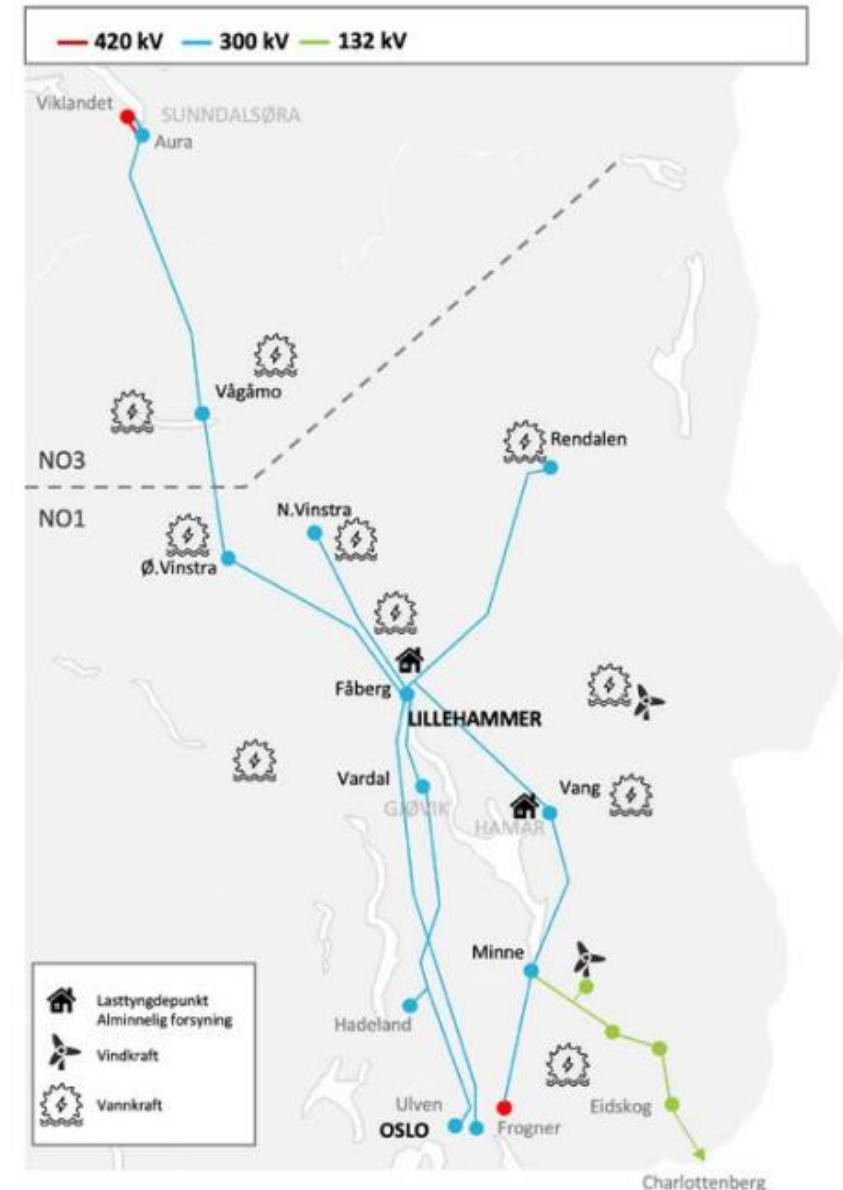
## Langsiktig perspektiv

Norsk eierskap med stabile eiere. Langsiktig forvaltning over generasjoner — ikke kortsiktig profit.

# Hvorfor bygge i Elverum?

*Kraftforsyningen i Innlandet — fakta og kapasitetsbilde*

- **Produksjon vs. Forbruk:** Innlandet har en produksjon på 11 TWh, og et forbruk på 6 TWh.
- **Stort importbehov om vinteren:** Innlandet har et stort importbehov på vinteren — vi er avhengig av kraftimport fra resten av landet.
- **Kapasitetsutfordringer i strømmettet:** Hindrer mer etablering av industri og arbeidsplasser i Innlandet.
- **Produksjon og forbruk finansierer nettutbygging:** Lokal kraftutbygging styrker forsyningssikkerhet og finansierer nye kraftlinjer.



# Høgknøsen vindkraftverk

Planlagt 9 turbiner på Høgknøsen i Elverum kommune

## ≡ Nøkkeltall og vurdering

### Antall turbiner

9 turbiner

### Totalt installert effekt

64,8 MW

### Gjennomsnittlig vindhastighet og produksjon

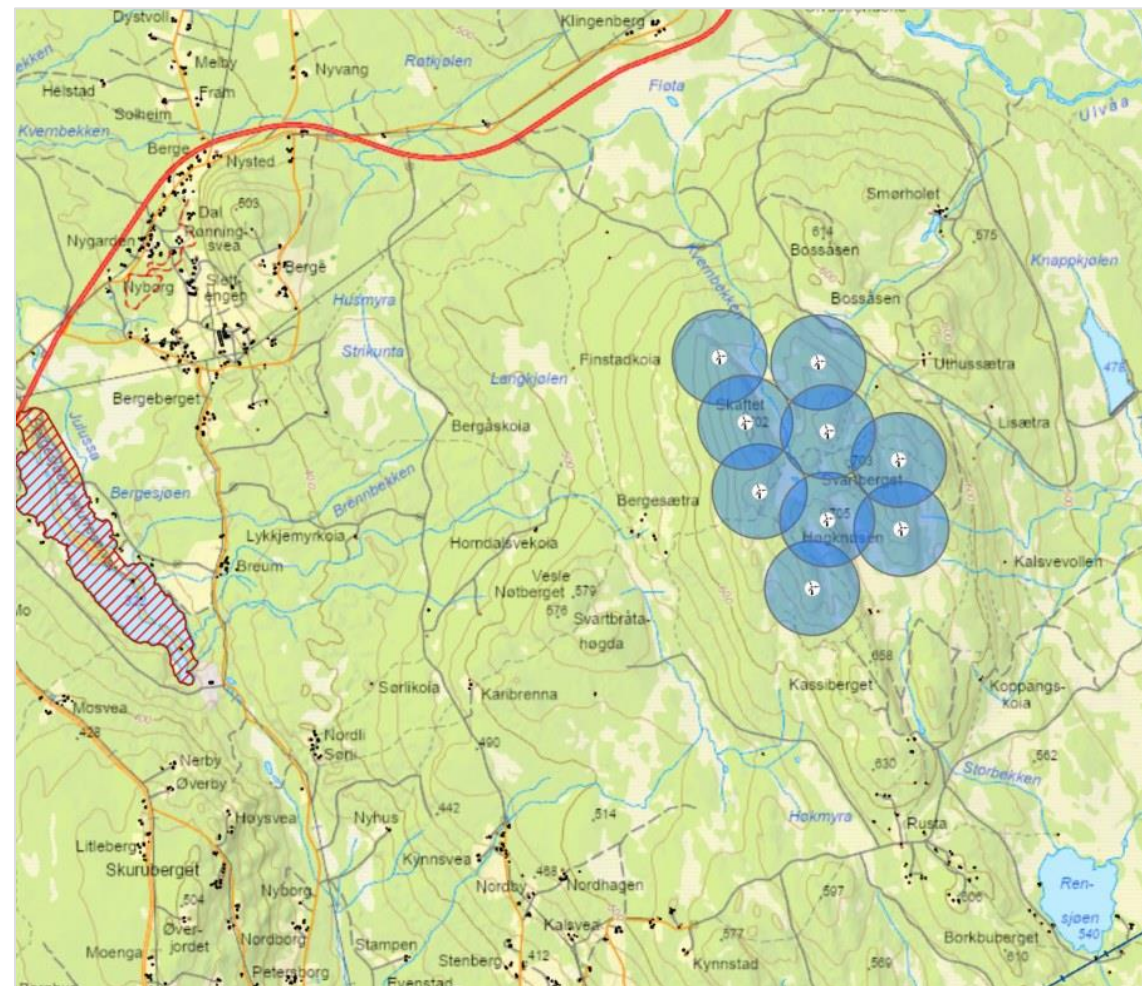
7,1 m/s i snitt. Årlig produksjon ca. 164 GWh — strøm til omtrent 10 000 husstander.

### Fordeler (+)

Kort avstand til strømmnett. God avstand til boliger. Gjenbruk av eksisterende infrastruktur.

### Ulemper (-)

Synlig på avstand. Nedbygging av areal. Sikkerhetssone ved fare for iskast (ca. 350 m).






Kart: foreløpig plassering av 9 turbiner med sikkerhetssone

# Støyberegning

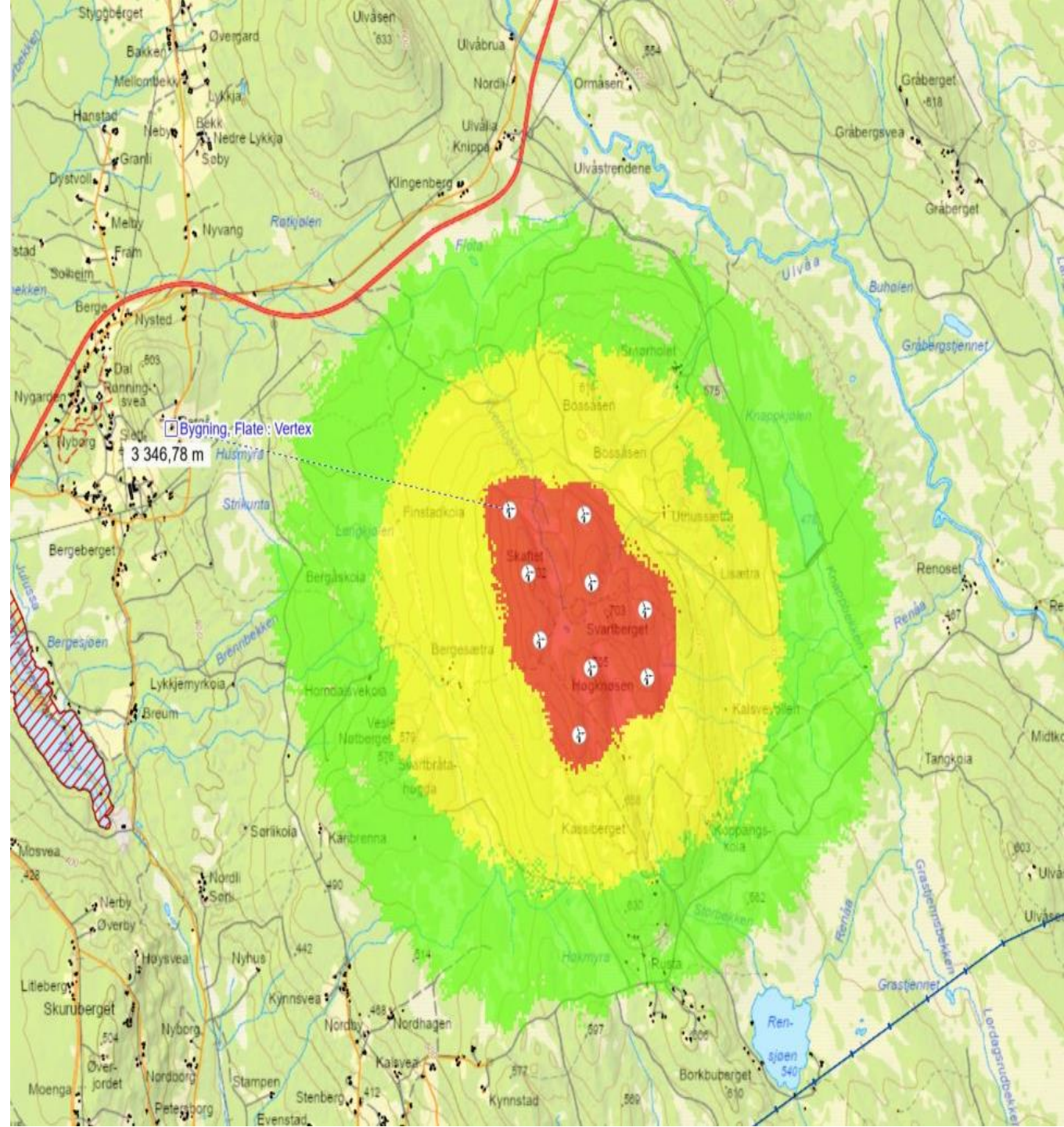
Foreløpig støykartlegging for Høgknøsen — viser hvor lyd kan overstige veiledende grenser

## Støygrenser i kartet

-  **Rød > 55 dB** — Overskrider veiledende grense ved boliger
-  **Gul > 45 dB** — Tilsvarer anbefalt grense for støy ved boliger
-  **Grønn > 40 dB** — Lyden er hørbar, men under anbefalt grense

## Faktorer som påvirker beregningen

- **Turbintype** — størrelse, alder og design
- **Vindretning** — lyd bærer lenger med vinden
- **Værforhold** — temperatur, fuktighet, atmosfærisk stabilitet
- **Terreng og vegetasjon** — skog demper, vannflater forsterker
- **Andre støykilder** — trafikk og bakgrunnsstøy



Beregning følger Miljøverndepartementets retningslinje T-1442 — endelig kartlegging gjøres i KU

# Inntekter for Elverum

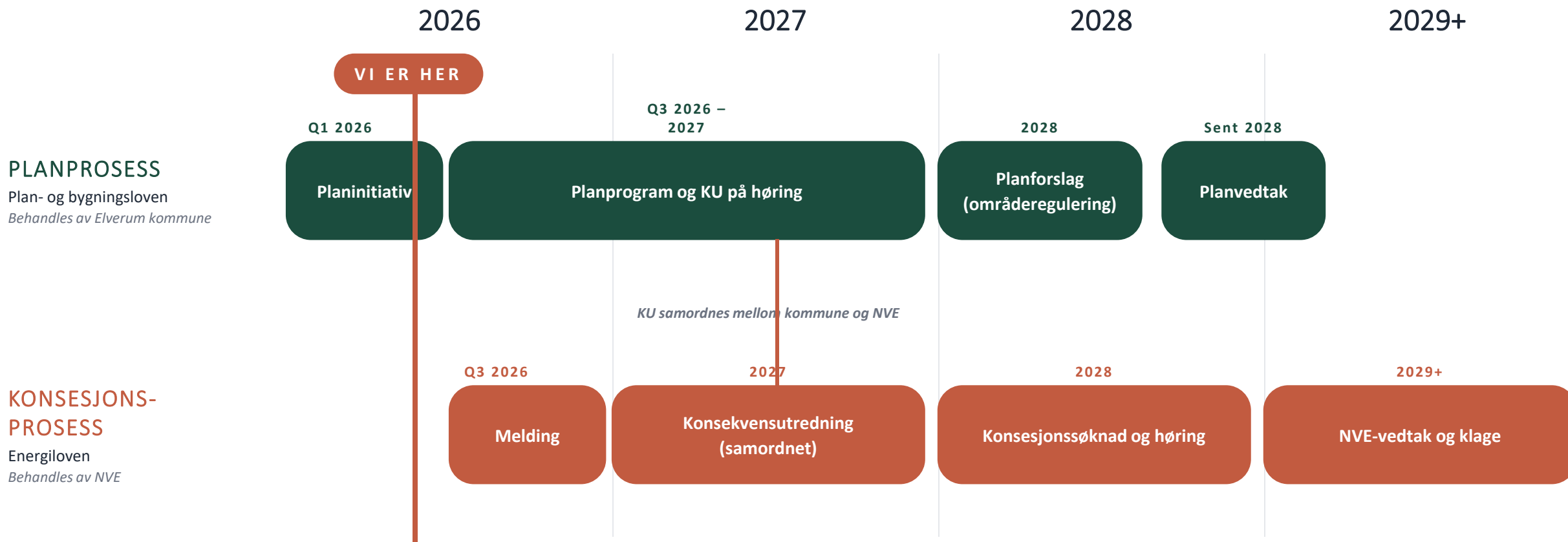
Lovpålagte avgifter og skatter — om lag 11,4 millioner kroner årlig til kommune og lokalsamfunn

Eiendomsskatt	Investeringskostnad på ca. 1 milliard kroner. 0,7 % av skattemessig verdi de første 10 år.	~7,0 mill. kr/år
Produksjonsavgift	Vertskommunen tildeles en produksjonsavgift på 2,42 øre per kWh.	4,0 mill. kr/år
Tilskudd lokale formål	Søknadsbasert tilskudd på 0,2 øre per kWh til lokale formål.	0,4 mill. kr/år
Årlige inntekter	<b>Totale inntekter for kommune og lokalsamfunn estimeres til 11,4 mill. kroner i et normalår.</b>	~11,4 mill. kr/år

9 turbiner × 7,2 MW — 64,8 MW installert effekt — 164 GWh årlig produksjon — 2026-kroner

# Mulig tidslinje frem til konsesjonssøknad

Planprosess (PBL/kommune) og konsesjonsprosess (energiloven/NVE) løper i parallell



Tidsangivelser er foreløpige og forutsetter at plan- og konsesjonsprosessene følger normalt løp



*Visualisering sett fra Hovinberget*

# Følg prosjektet videre

*Oppdatert informasjon om Høgknøsen vindkraftverk*

1

## Prosjektinformasjon

Beskrivelse, kart og illustrasjoner

2

## Status og tidslinje

Hvor vi er i konsesjonsprosessen

3

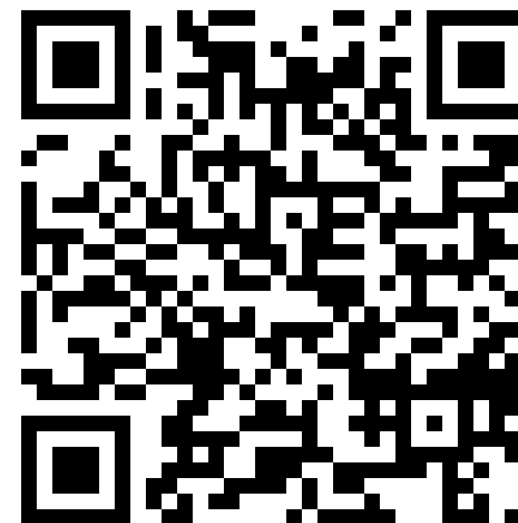
## Dokumenter

Konsekvensutredninger, planprogram, søknader

4

## Kontakt og høringer

Varsel om folkemøter og høringsfrister



Skann QR-koden eller besøk  
[eidsivahafslundvind.no](https://eidsivahafslundvind.no)