

# Grasberget vindkraftverk

Elverum, 20. mai 2026

Trym A. Christensen, prosjektleder Zephyr AS

# Om Zephyr



Startet i **2006** – 20 år i år!



Utvikler, bygger og drifter vindkraft, solkraft og energilagring



Har bygget **800** MW vind



37 prosjekter i utvikling på land – til sammen 3941 MW



6 prosjekter i utvikling til sjøs – til sammen 10000 MW



**66** turbiner i drift



> **100** MW solkraft i utvikling



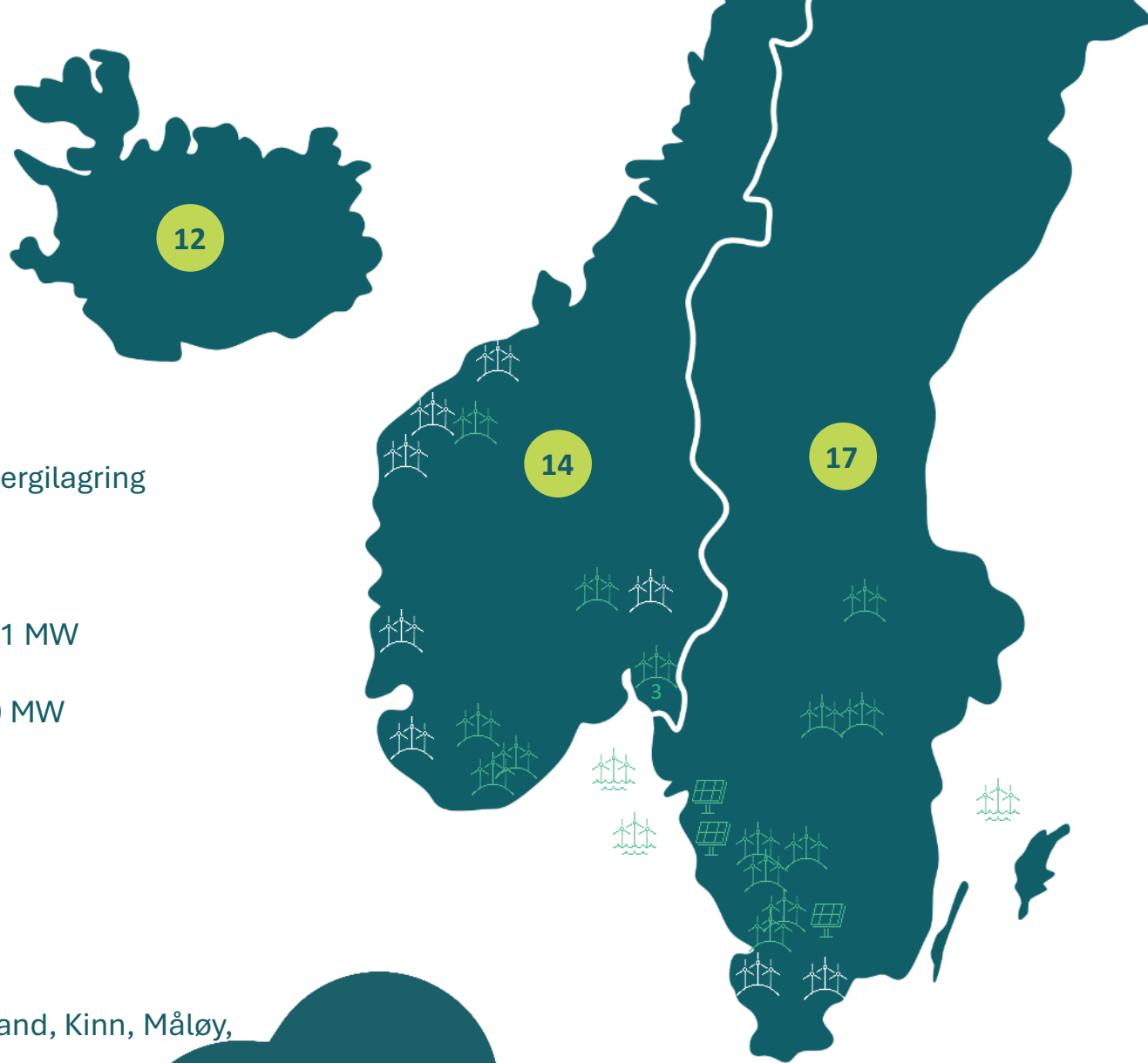
> **100** MW batterilagring i utvikling



Kontorer i Sarpsborg, Oslo, Sandefjord, Kristiansand, Kinn, Måløy, Göteborg og Reykjavik.



**12** ansatte i Norge, **28** i Sverige, **1** på Island



## Projektportfölj

● I utvikling

○ I drift

# Offentlige eiere



Zephyr eies av de to kommunale energiselskapene Østfold Energi og Vardar.



Eierne våre har langsiktig eierskap og ambisjoner innen fornybar energi, startet med vannkraft i 1974.



Til sammen har eierne våre en portefølje med årlig produksjon av fornybar elektrisitet på over 5 TWh.



Østfold Energi eies av Østfold fylkeskommune, kommunene i Østfold og Aurskog-Høland.  
Vardar eies av kommunene i Buskerud og Asker.



# 50%



# 50%





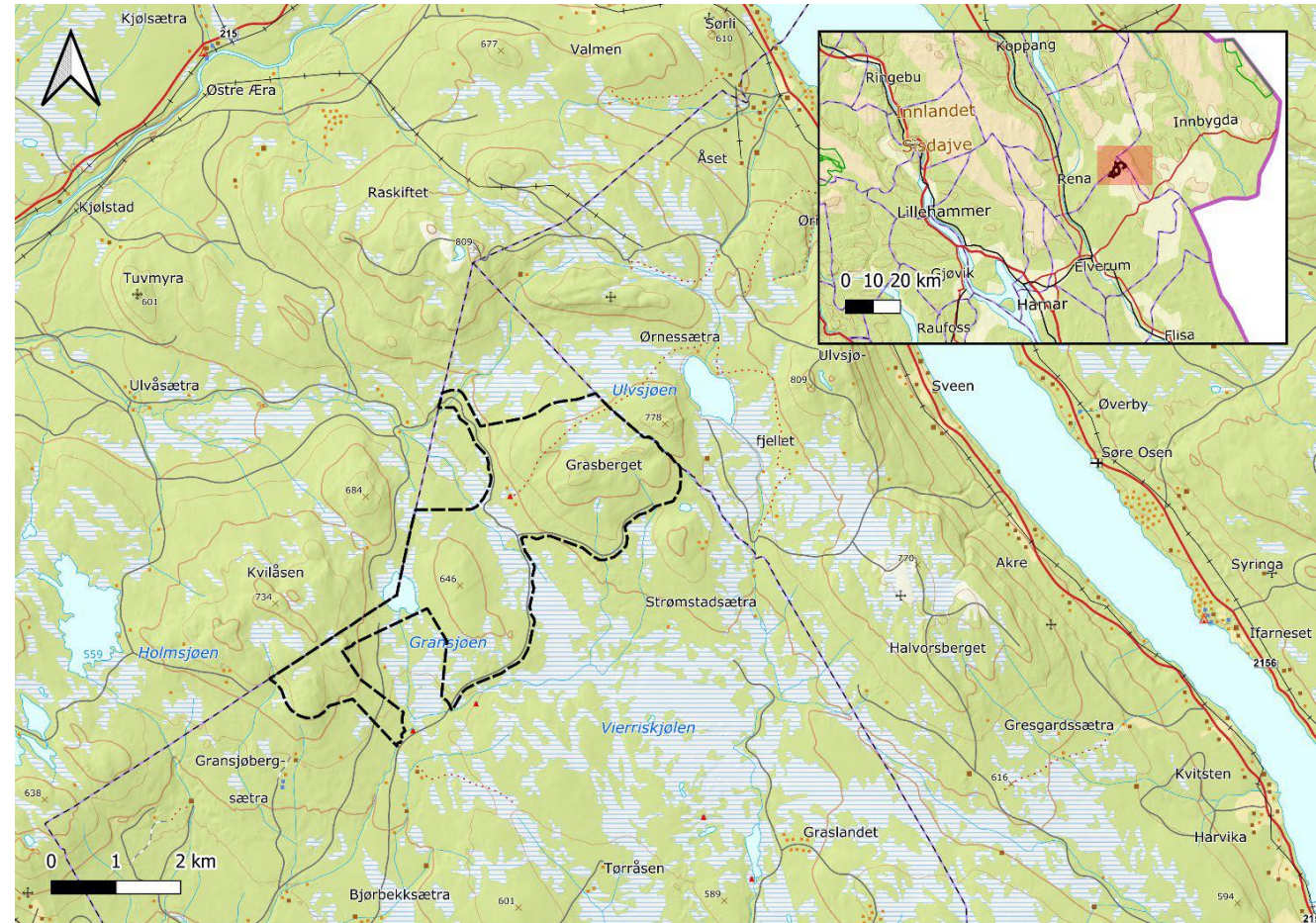
# Prosjekt Grasberget

Clean energy · Green future · Clean energy · Green future · Clean energy



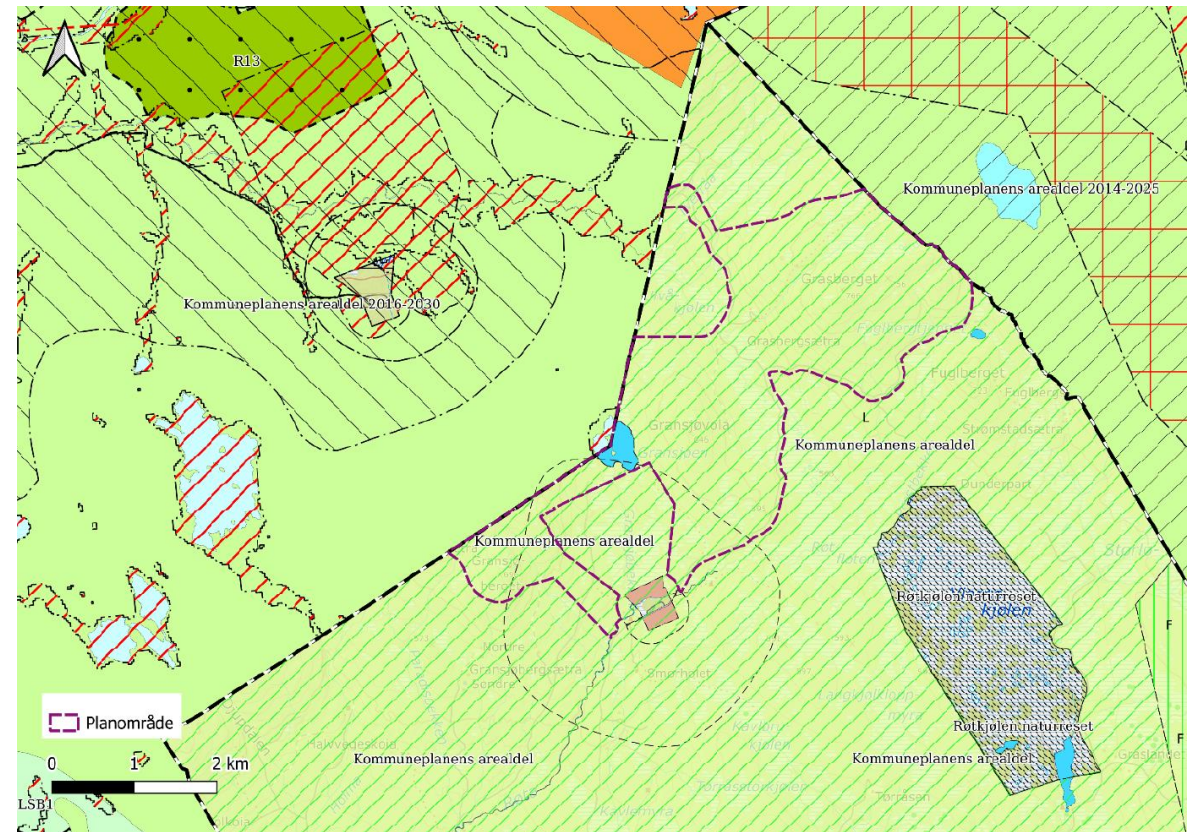
# Nøkkeldata

- Antall turbiner: Inntil 13
- Totalhøyde turbiner: 245 (160 + 85) meter
- Effekt pr turbin: 6,6 MW
- Samlet effekt hele kraftverket: 85,8 MW
- Estimert årsproduksjon: 260 GWh
- Planområdet størrelse: 11 500 dekar
- Estimert fysiske inngrep: ca. 175 dekar



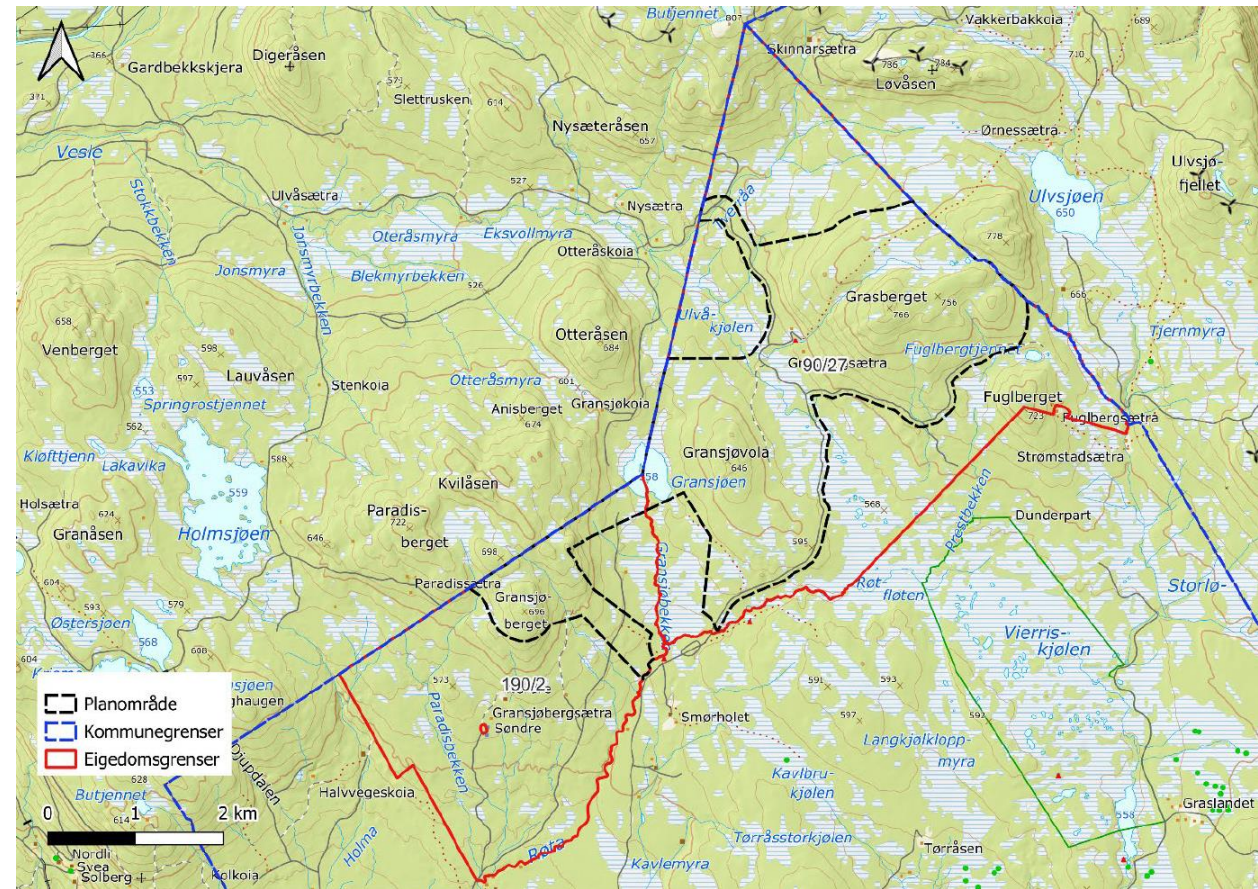
# Forholdet til gjeldende arealplan

- Planområdet ligger i sin helhet i LNF-område.
- Omkranser restriksjonsområde til Forsvarets skytebane (30 km).
- Overlapper delvis med vurderingssone for skytestøy.
- Planinitiativ tilgjengelig på kommunens hjemmeside:  
<https://www.elverum.kommune.no/vare-tjenester/plan-bygg-og-eiendom/vind-og-solkraftverk-i-elverum/>



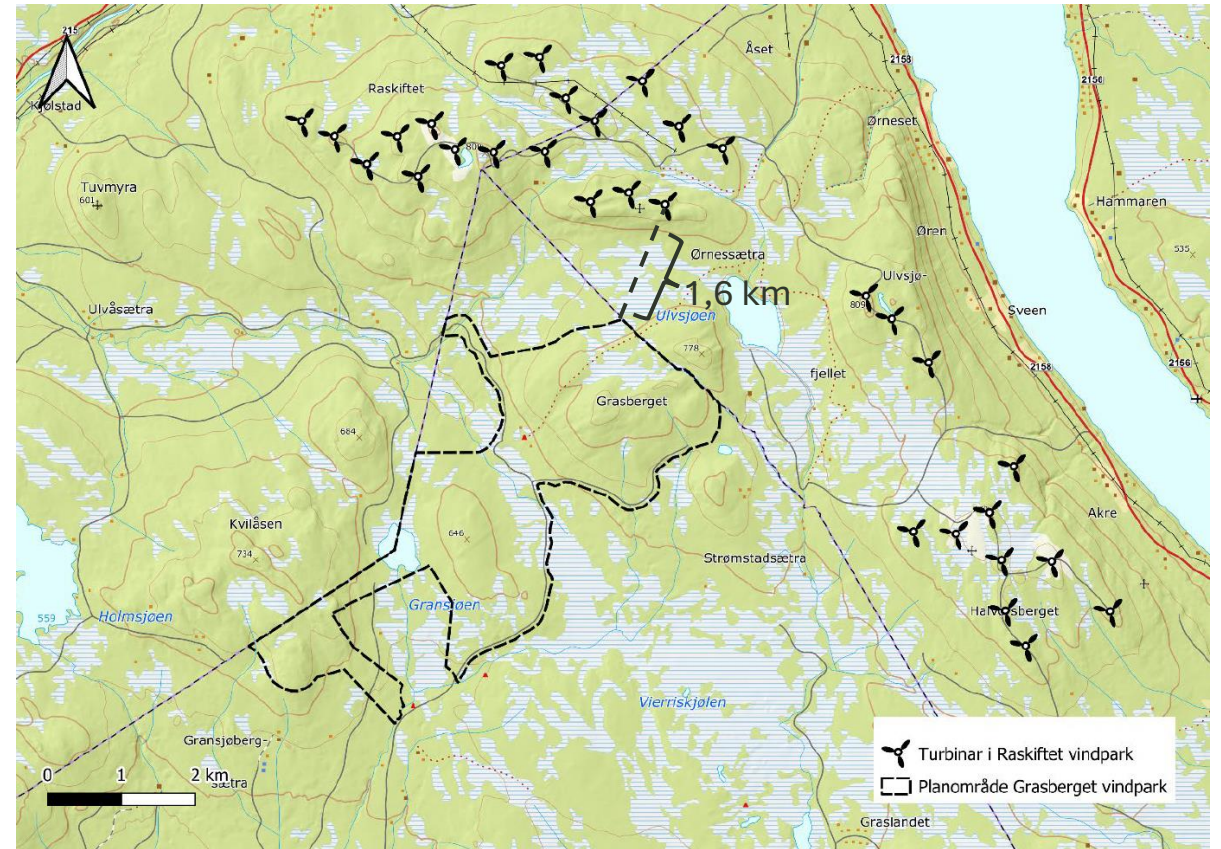
# Adkomstvei – foreløpige vurderinger

- Vil utredes i detalj i kommende planfase
- I størst mulig grad benytte eksisterende veier.
  - Krav til kjørbare bredde: ca. 5 m.
  - Tilpasning av krevende svinger/kurvatur.
- Tre vurderte alternativer for adkomst:
  - Fra syd.
  - Fra Trysil.
  - Fra Åmot.
- Foreløpig vurdert adkomst fra Åmot i nordvest som mest aktuelt.



# Eksisterende vindkraftverk Raskiftet

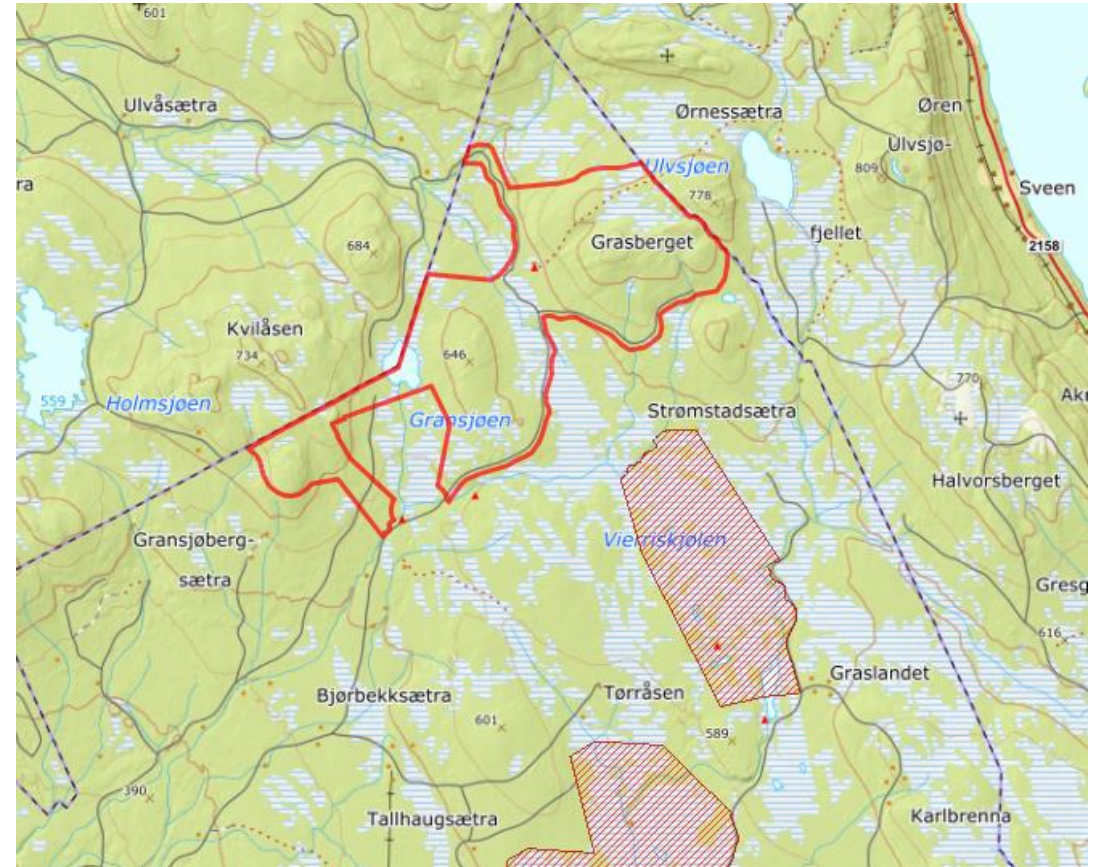
- Ligger i Åmot og Trysil, rett over kommunegrensa.
- Avstand plangrense til nærmeste turbin: 1,6 km.



# Utredningstemaer 1 (et utvalg)

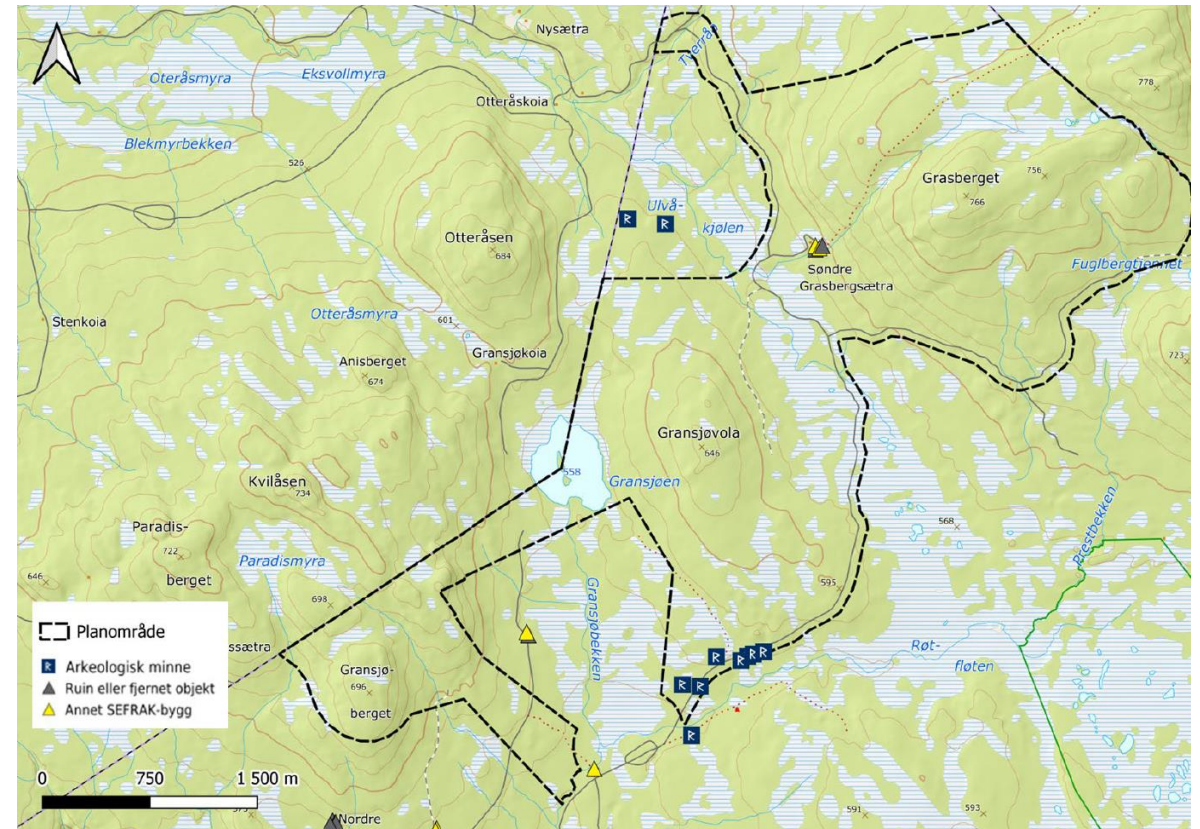
Følger NVEs mal og kommunens krav. Eks:

- **Sikkerhet:** Egen ROS-analyse.
- **Støy:** Kilder, soner, avstander.
- **Landskap:** Illustrasjoner av synlighet og fjernvirkning.
- **Vannmiljø:** Avrenning, drikkevann, grunnvann, vassdrag, anleggsfase.



# Utredningstemaer 2 (et utvalg)

- **Jord- og skogbruk:** Virkninger og tiltak
- **Naturmangfold:** Verneområder, naturtyper, vegetasjon, fugl, flaggermus, annet dyreliv, geologi, samlet belastning
- **Kulturminner:** Forekomst og virkninger
- **Trafikk og infrastruktur:** Veier, transport, trafikk i anleggs- og driftsfase





# Fremdrift og økonomi

Clean energy · Green future · Clean energy

# Økonomi i prosjektet (ved 13 turbiner)

## Kostnader for vindkraftverk

- Investeringskostnad: 1,3 mrd NOK (2026)
- Driftskostnader: 25 mill NOK / år (ved 30 års konsesjon/driftsperiode)
- Nettløsning: endelig trasé må utredes

## Direkte inntekter til kommune

- Produksjonsavgift: ca. 6 MNOK\*
- Eiendomsskatt: ca. 9 MNOK\*\*
- Skatteinntekt/år: ca. 15 MNOK

## Andel av inntekt til grunneier

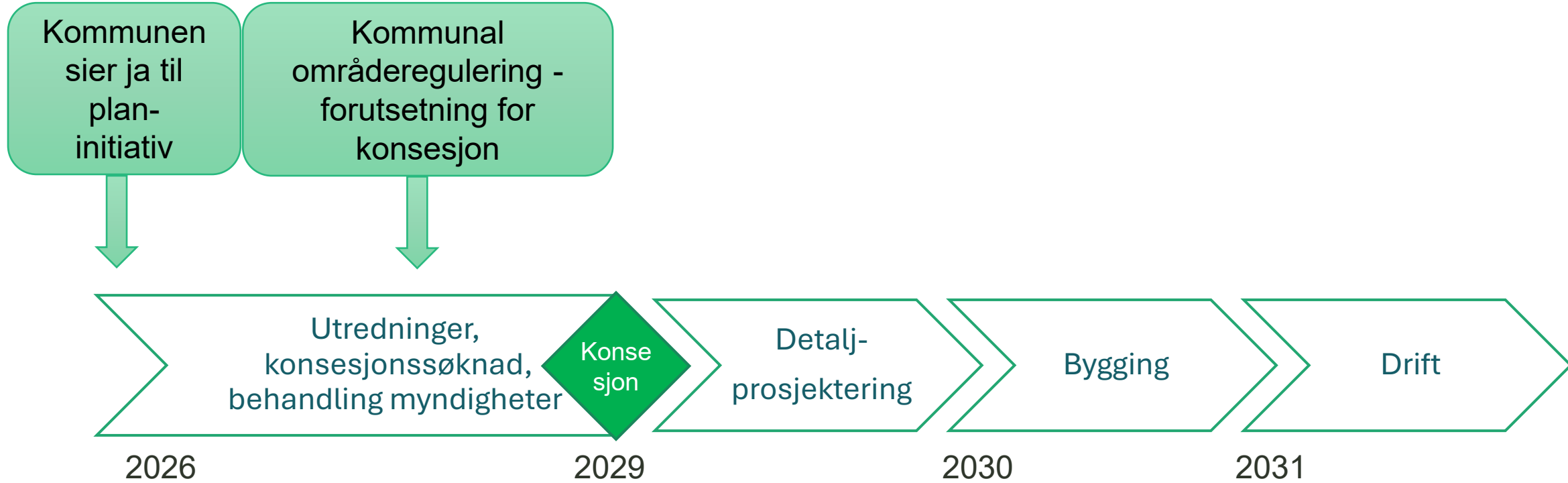
## Kontrakter til lokalt næringsliv i bygge- og driftsfaser

## Gunstige fastprisavtaler på strøm til lokalt næringsliv

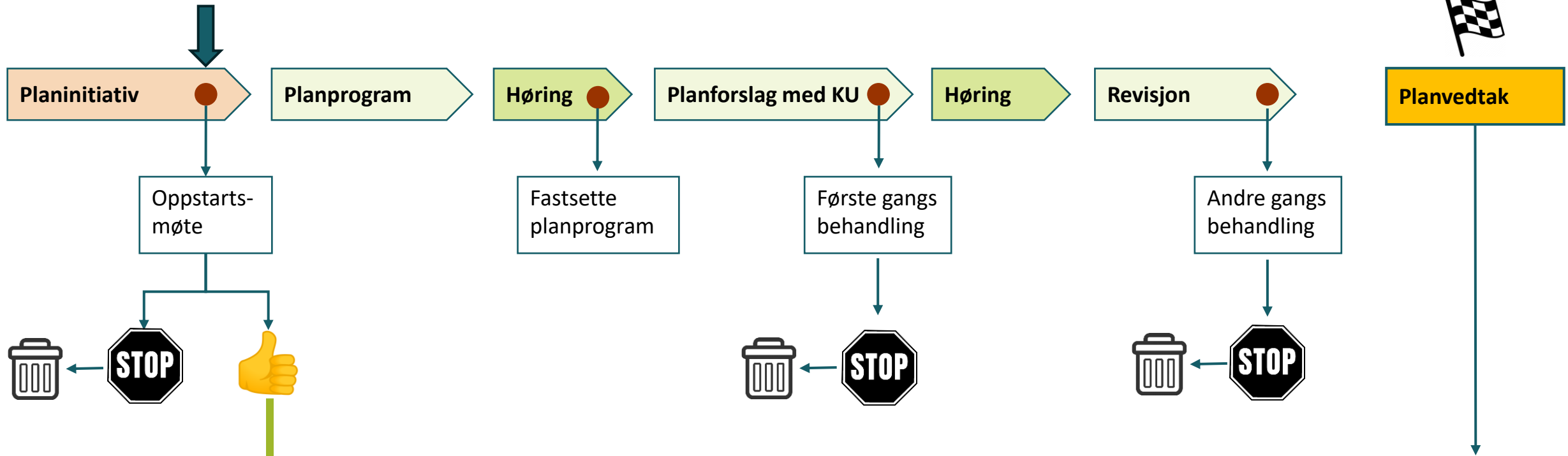
\*Forutsetter kraftproduksjon på 260 GWh

\*\*Skattetakst 1,3 mrd (retakseres), skattesats 0,7%

# Fremdrift



# KOMMUNE



NVE

# Kontakt

Trym A. Christensen

[tc@zephyr.no](mailto:tc@zephyr.no)

Mobil: 482 17 191